

Date

01-01-2018 23-02-2026

Karakertype

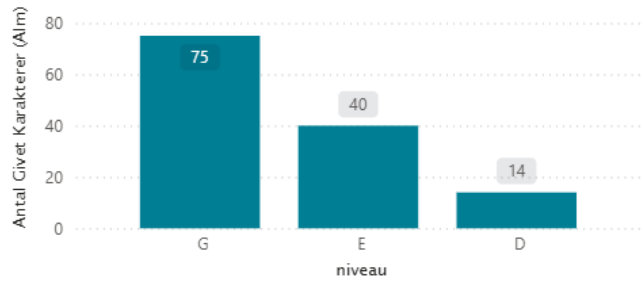
EKS

Navne-
liste

81

Antal elever

Antal givne karakterer pr. niveau



129

Antal givne kar...

Antal givne karakterer pr. fag

Fag	Antal givne karakterer	Karaktergennemsnit
Dansk	47	8,4
Dansk som andetsprog	3	9,0
Engelsk	8	8,4
Matematik	51	7,6
Naturfag	3	10,0
Priv-økonomi, arbejdsplads, samarbejds og erhvers	12	7,0
Samfundsfag	5	8,6
Total	129	8,0

Karaktersnit pr. afdeling og uddannelse

Afdeling	AGU	EGU	PGU	Total
Faaborg	8,7	4,3	7,0	7,6
Ringe	9,5	5,2	7,6	8,1
Svendborg	8,7	8,5	7,1	8,1
Total	9,0	5,5	7,4	8,0

8,0

Karaktersnit

3

EJ

Karakterfordeling

Karakter	Antal givne karakterer	% af antal givet karakterer
2	9	7,0%
4	24	18,6%
7	35	27,1%
10	30	23,3%
12	31	24,0%
Total	129	100,0%